

Lösungen für die Materialographie

Trennen | Einbetten | Schleifen, Polieren, Ätzen | Analysieren



ATM – Maschinen sind unsere Leidenschaft

Maschinen und Ausstattung für das materialographische Labor „Made in Germany“.

Was immer Sie für die Qualitätsprüfung und Materialanalyse benötigen, bei uns bekommen Sie alles aus einer Hand. Als Hersteller von qualitativ hochwertigen Maschinen für die Materialographie (Metallographie) kennen wir die Bedürfnisse unserer Kunden. Neben einer großen Bandbreite an Geräten liefern wir auch Zubehör, Verbrauchsmaterialien, Komplettablabor, sowie maßgeschneiderte Sonderlösungen.

Unsere innovativen Trennmaschinen, Einbettpressen, Schleif-, Polier- und Ätzgeräte sowie Härteprüf- und Analysesysteme bieten ein Maximum an Zuverlässigkeit und Flexibilität. Durch den Einsatz modernster Fertigungstechnik und die Herstellung der eigenen Bauteile im Hause ATM, sind wir in der Lage, auf individuelle Kundenanforderungen einzugehen und unsere Geräte entsprechend anzupassen.

Unsere Entwicklungsabteilungen für Hard- und Software arbeiten in engem Kundenkontakt kontinuierlich an der Perfektionierung unserer Produkte. Kunden aus mehr als 30 Ländern schätzen das umfangreiche ATM Vertriebs- und Servicenetz und den direkten Kontakt zu den Experten.

Damit wir Ihnen gleichbleibende Spitzenqualität liefern können, braucht es Fachwissen und Kreativität. Beides steuern vor allem jene Menschen bei, die hinter ATM stehen: unsere Mitarbeiter.

ATM bietet:

- **Modernste Fertigungsmethoden und eine große Fertigungstiefe:**
Wir behalten stets Kontrolle über alle Gerätekompenten in unseren Maschinen und sichern die einzigartige ATM-Produktqualität „Made in Germany“.
- **Applikationsberatung und individuell gestaltete Fachseminare:**
Die Experten in unserem Applikationslabor entwickeln für Sie die idealen Parameter und Gerätekonfigurationen zur Probenaufbereitung Ihres Materials.
- **Eigene Software- und Geräteentwicklung:**
Weil die komplette Entwicklung bei ATM im Hause stattfindet, können wir individuell auf Kundenspezifikationen eingehen und für jede Anforderung die passende Lösung finden.

www.atm-m.de

PREMIUM QUALITY

MADE IN GERMANY



Integrierte Lösungen

ATM versteht sich als Anbieter von Komplettlösungen. Neben unserem umfangreichen Geräteprogramm bieten wir kompetente Unterstützung in den Bereichen Applikationsberatung und technischer Service.

Applikationsberatung

Zum professionellen Kundenservice gehört für uns das Angebot einer individuellen, spezifischen Verfahrens- und Applikationsberatung, die wir telefonisch oder persönlich im eigenen Anwendungslabor leisten. Auf Wunsch bereitet unser Laborteam Proben unverbindlich auf und spricht eine Empfehlung zur optimalen Produkt- und Verfahrenslösung aus.

Besuchen Sie jetzt Ihr Wunschlabor

Mit unserer computergestützten 3D-Planung können Sie Ihre Räumlichkeiten ganz nach Ihren Vorstellungen ausstatten und bereits im Vorfeld virtuell besuchen.

Wir lassen uns gerne von Ihnen inspirieren und erarbeiten gemeinsam mit Ihnen Lösungen, die perfekt an Ihre örtlichen Gegebenheiten angepasst sind. Nach anschließender automatischer Erstellung eines Angebots gewinnen Sie in einer Simulationsfahrt einen maßstabsgerechten Eindruck Ihres neuen Arbeitsplatzes.

Seminare und Workshops

Das Basismodul zur Einführung in die Materialographie ist ein erfolgreicher und vielgefragter Bestandteil unserer Akademie. Unser Labor- und Lehrteam realisiert ebenso maßgeschneiderte und weiterführende Fachseminare. In allem ist uns besonders wichtig, dass Theorie und Praxis Hand in Hand gehen.



1980

Gründung als Maschinenfabrik durch Brigitte und Heinrich Müller in Wölmersen.



1996

Aufnahme eigener Vertriebsaktivitäten als Komplettanbieter für das metallographische Labor.



1998

Innovationspreis für Brillant 260.



2006

Systemlabor – Labormöbelprogramm.



2007

Erwerb des heutigen Firmengebäudes in Mammelzen.



2008

Die ATM Akademie startet mit Schulungen und Seminaren.

2009

Die Fachtagung ATM-Quality mit Innovationen und Vorträgen findet zum ersten Mal statt.



2014

Markteinführung Carat 930: Gerät und Software für die Bildauswertung und Härteprüfung.



2015

ATM wird Teil der VERDER Gruppe.

part of **VERDER**
scientific

2018

QNESS wird Teil der VERDER Gruppe und Kooperationspartner von ATM.



Nasstrenn-Schleifmaschinen für alle Anforderungen

Größe und Form eines Werkstücks können es erfordern, das Material vor der Untersuchung in Segmente zu zerteilen. Darum beginnt eine gute Probenpräparation mit dem richtigen Trennen.

Um Verformungen der Probe zu verhindern, muss sie besonders schonend aus dem zu untersuchenden Material entnommen werden. Hier garantieren Nasstrenn-Schleifmaschinen, die auf die jeweiligen Ansprüche wie z. B. Geometrie oder Größe des Materials abgestimmt sind, ein besonders berührungsarmes Trennen.

Durch das permanente Zuführen von Kühlflüssigkeit und unterschiedliche Schnittarten werden thermische Beschädigungen am Material verhindert und Abriebmaterial entfernt.

Präzisionstrenner

Präzisions-Nasstrennschleifen erfordert eine exakte Zustellgenauigkeit und eignet sich für kleine Teile mit unterschiedlichen Geometrien und Dünnschliffe. Die Brillant 220 ist ein kompaktes, zielgenaues Trenngerät, das mit bis zu drei automatischen Achsen und zahlreichen Schnittfunktionen höchstmögliche Flexibilität und Raumnutzung bietet.



Nasstrenn-Schleifmaschinen – Tischmodelle

Von der manuell einfach zu bedienenden Brillant 200 und drei-Achsen-fähigen Brillant 230 mit feindynamischem manuellen Kappschnitt bis zur leistungsstarken Brillant 250 mit elektronischer Steuerung sind die Tischgeräte vielseitig einsetzbar.



Nasstrenn-Schleifmaschinen – Standmodelle

Die Brillant 255 als manuelle und die Brillant 265 als automatische Universal-Nasstrenn-Schleifmaschine sind robuste, kraftvolle Geräte für komplexe Bauteile. Die größere Brillant 275 erfüllt mit ihrem innovativen Bedienungs- und Konstruktionskonzept höchste Ansprüche an Raum und Schnittmöglichkeiten. Die elektronische Steuerung mit intuitiver Touchscreen-Bedienung ermöglicht einen vollautomatisierten Prozessablauf. Die neue Brillant 3D verfügt sogar über 5 Achsen für präzise Trennschnitte in unterschiedlichen Winkellagen ohne Umspannen des Prüflings.



Nasstrenn-Schleifmaschinen – Großraummodelle

Durch High-Tech und maximalen Raum erfüllen die besonders robusten und leistungsstarken Nasstrenn-Schleifmaschinen Brillant 285 und 2000 Standards der industriellen Nutzung und zeichnen sich durch hohen Probendurchsatz aus.



Alles im Blick



PRODUKTANGABE
Trennscheibendurchmesser – Angabe in mm



E-LAB
Ein e-Lab-fähiges Gerät kann mit einem PC und somit mit einem Netzwerk verbunden werden. Präparationsabläufe werden dadurch reproduzier- und austauschbar.



EASY-MUTTER
Durch die Easy-Mutter lässt sich die Trennscheibenbefestigung besonders leicht lösen. Für die großen Trennmaschinen Brillant 275 bis 2000 kann die Mutter außerdem mit weniger Kraftaufwand gespannt werden.



ACHSE
Achsantrieb manuell



Achsantrieb manuell oder automatisch



Achsantrieb automatisch



ohne Z-Achse

Easy-Spannsystem

Die einzigartige Easy-Spannplatte für nahezu alle ATM-Trenngeräte macht das Wechseln von Spannelementen blitzschnell. Sie wird durch bloßes Aufsetzen auf den Maschinentisch mittels einer einzigen Schraube in Sekunden befestigt und gelöst.

Mit den passenden Modulen sind Sie schnell und flexibel wie noch nie. Der bewährte Schnellspanner oder die passenden Easy-Spanneinheiten ermöglichen eine Vielzahl an Spannmöglichkeiten.

Easy-Spannplatte			
Brillant	M	L	XL
200	-	●	-
220	●	-	-
230/250	●	●	-
255/265	-	●	-
275	-	●	●
285	-	●	●
2000	-	●	●



Spannwerkzeuge

Verschiedene Aufgabenstellungen und Bedingungen stellen die unterschiedlichsten Anforderungen an Spannmittel und Trenngeräte. Unser großes Spannmittelprogramm bietet dafür variable Lösungen. Darüber hinaus haben besondere Herausforderungen uns zu vielen realisierten Sonderwerkzeugen und Geräteerweiterungen inspiriert. (Beispiele auf Seite 14)

Easy-Spannmodule			
Spannmodul	M	L	XL
Drehplatte (Basis für Kopfstück 1-4, Vakuum-, Duo-Spanneinheit)	●	●	-
System-Höhenunterbau 50	-	●	-
Prismenspannplatte 40	-	●	-
Schiene mit Schlitten u. Auflageprisma	-	●	-
Vertikalspanner	●	●	-
Spannschiene 400	-	-	●
Universal-Kraftspannsystem 100/380 + 540	-	-	●

Auswahlhilfe Spannwerkzeuge

	Easy-Spannsystem			Direktadaption	200	220	230	240	250	255	265	275	285	2000
	M	L	XL											
Schnellspanner				Basis										
Schnellspanner 50	●	●	-	direkt, M/L Kopfstück 2, Schwenkeinheit	-	●	-	-	-	-	-	-	-	-
Schnellspanner 60	●	●	-	L Kopfstück 4, Schwenkeinheit	-	●	●	●	●	●	●	-	-	-
Schnellspanner 80	●	●	-	L Höhenunterbau 50	●	-	●	●	●	●	●	●	●	●
Schwenkplatte	-	-	-	-	-	-	-	-	-	-	●	●	●	●
Quer-/Spreizspanner														
Querspanner 50/100	-	-	-	-	●	-	●	●	●	●	●	-	-	-
Querspanner 80/100	-	-	-	-	-	-	-	-	-	●	●	●	●	●
Querspanner 80/150	-	-	-	-	-	-	-	-	-	-	●	●	●	●
Spreizspanner	-	-	-	-	-	-	-	-	-	●	●	●	●	●
Winkelspannstöcke														
Winkelspannstock 60	-	-	-	-	-	-	●	●	●	●	●	●	●	●
Winkelspannstock 80	-	-	-	-	-	-	-	-	-	●	●	●	●	●
Schwenkspannstock 60	-	-	-	-	-	-	●	●	●	●	●	●	●	●
Spannsysteme														
Universal-Kraftspannsystem LC 90	-	-	-	-	-	-	-	-	-	●	●	●	●	●
Spannsystem X-clamp 100	-	-	-	LC 90	-	-	-	-	-	●	●	●	●	●
Spannsystem X-clamp 3858	●	-	-	-	●	●	●	●	●	-	-	-	-	-
Universalspanner														
Piccolo 54 100	-	●	-	L Höhenunterbau 50	●	●	●	●	●	-	-	-	-	-
Mono 61	-	●	-	Prismenspannplatte 40	●	-	●	●	●	●	●	●	●	●
Mono 132	-	●	●	L Höhenunterbau 50	●	-	●	●	●	●	●	●	●	●
Duo	-	-	●	Prismenspannplatte 40	●	-	●	●	●	●	●	●	●	●
Kettenspanner	-	-	●	L Höhen. 50, Prism. 40	●	-	●	●	●	●	●	●	●	●
				XL Spannschiene 400	●	-	●	●	●	●	●	●	●	●
				XL Spannschiene 400	●	-	●	●	●	●	●	●	●	●

- geeignet
- auf Anfrage
- nicht geeignet

Warmeinbettpressen mit Format

Unsere Opal-Warmeinbettpressen betten Ihre Schliffproben optimal ein – vollhydraulisch und wassergekühlt. Dabei wird eine möglichst spaltfreie Einbettung durch verschiedene Druck-/Temperaturverfahren erreicht.

Warmeinbettpressen

Der Prozessablauf der wassergekühlten Warmeinbettpressen wird automatisch durchgeführt. Der innovative Schiebeverschluss der Opal 480 ermöglicht ein leichtes Öffnen und Schließen der Pressform. Einbettungen in Rechteckform sowie Dopeleinbettungen sind ebenfalls möglich.



Opal 410



Opal 480



Schiebeverschluss

Modulare Warmeinbettpressen

Die Opal X-Press ist eine modular aufgebaute Warmeinbettpresse für die schnelle und gleichzeitige, voneinander unabhängige Einbettung unterschiedlicher materialografischer Proben. Die Modularität der Opal X-Press erlaubt eine optimale Konfiguration für spezifische Kundenbedürfnisse bei unterschiedlichen Materialien und Probengrößen. Bis zu 4 Einbettungen können zeitgleich durchgeführt werden.



Opal X-Press Grundgerät



Opal X-Press 4



Alles im Blick



PRODUKTANGABE
Pressformgröße – Angabe in mm



SPARFUNKTION
Das Gerät wird unterstützt durch eine Eco-Funktion, z.B. für geringeren Wasserverbrauch.



E-LAB
Ein e-Lab-fähiges Gerät kann mit einem PC und somit mit einem Netzwerk verbunden werden. Präparationsabläufe werden dadurch reproduzier- und austauschbar.

Optimale Probenpräparation

Das Schleifen und Polieren einer Materialprobe ist einer der wichtigsten Schritte der Probenpräparation.

Ziel ist eine verformungs- und kratzerfreie Oberfläche, die das Mikrogefüge der Probe sichtbar werden lässt. Denn erst auf diese Weise wird eine aussagekräftige Beurteilung unter dem Mikroskop möglich. Ein entsprechender Ätzvorgang macht häufig Kontraste erst sichtbar.

Der klassische Zentralandruck ermöglicht das Schleifen und Polieren von eingebetteten, uneingebetteten und auch übergroßen Proben. In Verbindung mit einer Abtragsmessung kann bei Bedarf ein definierter Abtrag automatisch abgeschliffen werden. Beim Einzelandruck können bis zu sechs Proben auch unterschiedlichster Größen in einem Probenhalter durch Andruck einzelner Presskolben bearbeitet werden.

Beim elektrolytischen Polieren und Ätzen werden durch einen elektrochemischen Prozess Phasengrenzen lichtmikroskopisch kontrastiert.

Maschinen zum Vorschleifen

Im ersten Schritt werden mittels Vorschleifen grobe Unebenheiten wie Einbettkanten entfernt und die notwendige plane Fläche erzeugt. Das Bandschleifgerät Jade 700 eignet sich ideal zum manuellen Entgraten und Vorschleifen. Die Saphir 375 ist ein automatisches Planschleifgerät mit Touch-Screen-Steuerung und präziser Abtragsmessung.



Jade 700



Saphir 375



Schleifstein mit Abzieher

Manuelle Schleif- und Poliermaschinen

Der besonders starke, drehzahlgeregelte Antrieb erlaubt Anwendungen für alle Arbeitsschritte. Die schlagfeste Kunststoffwanne und hochwertige Technik innerhalb des Gerätes bieten die Voraussetzung für eine sehr hohe Laufruhe und ebenso die Basis für die Modelle mit Schleif- und Polierkopf. Die Arbeitsscheibenaufnahme der Saphir 250 M und A-Geräte (Einscheibenprinzip) spart Zeit beim Wechseln der Schleif- und Poliermedien als auch bei der Reinigung.



Ø 200/250



Ø 200-300



Saphir 250 M1 | M2



Saphir 350 | 360



Manuelle Bearbeitung

Automatische Schleif- und Poliermaschinen

Diese Geräte verfügen über einen integrierten Schleif- und Polierkopf mit Probenhalter, der das Material gleichmäßig und plan auf Schleifscheibe bzw. Poliertuch bewegt. Durch den Einsatz des Probenhalters wird die zeitgleiche Aufbereitung mehrerer Proben möglich. Die Maschinen liefern reproduzierbare Ergebnisse und sind durch zahlreiche Parameter konfigurierbar. Der Schleif- und Polierkopf ECO wird komfortabel über das Schleifgerät Saphir 250 A gesteuert, während der Rubin 520 mit innovativer Touch-Screen-Steuerung und modernem Sicherheitskonzept höchsten Ansprüchen entspricht. Einzel- und Zentraldruck sind bei beiden Standard.



Geräte und Zubehör

Das Vibrationspoliergerät Saphir Vibro präpariert druckempfindliche Proben besonders schonend, da der Anpressdruck über das Eigengewicht der Proben und Belastungsgewichte erreicht wird. Das Dosiergerät Topas M ist kompatibel mit allen gängigen Schleif- und Poliergeräten, während das Topas ECO innovativ die Geräte der Serie Saphir 250 A-ECO ergänzt. Für die Präparation mit Zentraldruck lassen sich die Proben mit dem ATM-Nivelliergerät spielend leicht planparallel im Probenhalter ausrichten und fixieren. Gleichzeitig können sie mit der Präparationsfläche nach oben sicher aus dem Probenhalter ausgespannt werden.



Probenhalter

Sowohl für Zentral- als auch Einzelandruck bieten wir Probenhalter für die verschiedensten Probendurchmesser sowie Rechteckformen. Das Easy-Spannsystem (Zentraldruck) reduziert den Kraftaufwand zum Spannen und Lösen von Proben. Wir haben für Proben mit speziellen Abmaßen und Anforderungen bereits zahlreiche Sonderprobenhalter realisiert.



Alles im Blick

Ø 200-300 (Ø 50)

PRODUKTANGABE

Arbeitsscheibendurchmesser, in Klammern max. Probendurchmesser Einzelandruck – Angabe in mm.



E-LAB

Ein e-Lab-fähiges Gerät kann mit einem PC und somit mit einem Netzwerk verbunden werden. Präparationsabläufe werden dadurch reproduzier- und austauschbar.



SYSTEMLABOR

Dieses Gerät ist integriert in unsere Systemlabormöbel und fügt sich nahtlos in eine System-Laborzeile ein.

System-Integration

Zahlreiche Kombinationsmöglichkeiten für Schleif- und Poliereinbauten sind Dank der Modulbauweise des Systemlabors möglich. So können bei Bedarf Reinigungsstation oder Spülbecken hinzugefügt und in die Schränke z.B. Sedimentationsbehälter oder Entsorgungseinheit integriert werden. Alle Anschlüsse verschwinden im Systemschrank und die Elektronik ist durch ein Schubfach bequem von vorne zugänglich. Für die Schubfächer sind auch Scheiben- und Papierablagen erhältlich.



ausfahrbarer
Sedimentationsbehälter



Scheibenablage

Kompakter Schleif- und Polierroboter

Die kompakte Automatisierungseinheit Saphir X-Change vereint Schleif- und Polierstation, Reinigungs- und Ultraschallbad, Medienwechsler, Dosiereinheit und einen integrierten Sedimentationsbehälter in einem Gerät und fügt sich nahtlos ins Systemlabor ein. Intuitive Bedienung mittels Touchfunktion und ein neu entwickeltes System zum Fixieren und Lösen des Probenhalters ermöglichen schnelle Ergebnisse. Die Saphir X-Change überzeugt mit Komfort und Sicherheitskonzept.



Saphir X-Change
Schleif- und Polierroboter



Arbeitsstation
mit Medienwechsler



nahtlose Integration
in System-Laborzeile

Vollautomatisierung

Mit dem Systemautomaten hat ATM ein einzigartiges und vollautomatisches Kompaktgerät entwickelt, das den gesamten Schleif- und Polierprozess inklusive Reinigung und Trocknung automatisiert. Durch die visualisierte Programmsteuerung werden sämtliche Abläufe erfasst und der Prozess dokumentiert und jederzeit wiederholbar. Die Stationen können in einer 4- bis 8-zeiligen System-Ausführung nach Bedarf zusammengestellt werden.



5-zeiliger Systemautomat



7-zeiliger Systemautomat



autom. Bestückung aus
dem Probenhaltermagazin

Ambulante Materialographie

Für die Präparation nicht zerstörbarer Proben ist die Saphir 300 ein einfaches Werkzeug für die manuelle Bearbeitung. Bei der Kristall 650 handelt es sich um ein transportables, netzunabhängiges Gerät zum elektrolytischen Polieren und Ätzen, das speziell für den Einsatz außerhalb des Labors entwickelt wurde. Beide Geräte kombinieren einfache Bedienbarkeit mit hoher Funktionalität.



Saphir 300



Kristall 650



Materialograph vor Ort

Elektrolytisches Polieren und Ätzen

Die Kristall 680 ist ein automatisches, elektrolytisches Polier- und Ätzgerät mit intuitiver ATM-Touch-Screen-Bedienoberfläche. Durch die Trennung der Polier- und Ätzeinheit vom Grundgerät lässt sich die Kristall 680 sicher und komfortabel in einem Abluftschrank betreiben, während die integrierte Scan-Funktion zur Parameterbestimmung schnelle Polierergergebnisse ohne Gefügeveränderungen ermöglicht. Der Elektrolytbehälter kann verschlossen gelagert werden und ist leicht austauschbar.



Kristall 680



Ätzeinheit



getrennte Einheiten



Alles im Blick

NEU

PRODUKTNEUHEITEN

Produkte mit diesem Icon sind erstmalig im ATM Katalog zu finden



E-LAB

Ein e-Lab-fähiges Gerät kann mit einem PC und somit mit einem Netzwerk verbunden werden. Präparationsabläufe werden dadurch reproduzier- und austauschbar.



SYSTEMLABOR

Dieses Gerät ist integriert in unsere Systemlabormöbel und fügt sich nahtlos in eine System-Laborzeile ein.

Analysetools für präzise und schnelle Ergebnisse

Hohe Präzision und optische Qualität sind für die lichtmikroskopische Erfassung der präparierten Probenoberfläche notwendige Voraussetzungen. Zu den weiteren Anforderungen gehört die Möglichkeit, Ergebnisse mittels digitaler Bildaufnahme und Weiterverarbeitung zu archivieren und später nachzuvollziehen.

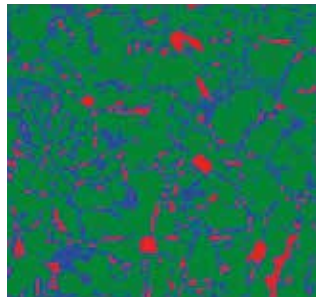
Mit ATM Inspect werden mikroskopische Messaufgaben schnell und einfach ausgeführt. Die Softwarebasis erweitert den Funktionsumfang von Stereo- und/oder Auflichtmikroskopen um interaktive in-Bild-Messungen und erlaubt das Erstellen kundenspezifischer Ergebnisreports. Dank Mess- und Reportvorlagen kann ein hoher Durchsatz bei wiederkehrenden Aufgaben erzielt werden.

Bildaufnahme und Auswertung

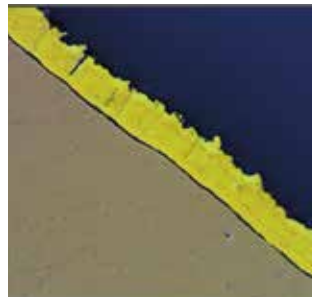
Das intuitive und nutzerfreundliche Softwarepaket ATM Inspect ist ein umfangreicher Werkzeugkasten für die mikroskopische Auswertung und Ergebnisdokumentation. Die funktionsreiche Software kann an kundenspezifische Messaufgaben angepasst und durch Erweiterungsmodule ergänzt werden.



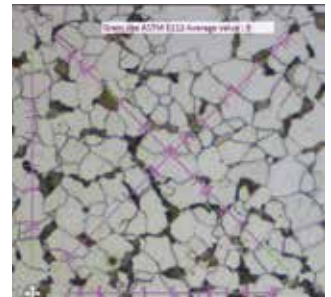
Software ATM Inspect



Phasenanalyse



Schichtdickenmessung



Korngrößenbestimmung

Härteprüfung

High-Tech und eigene 64-bit-Software machen die Härteprüfer Carat 930 und 950, mit Köhlerscher Beleuchtung und Koordinaten-Tisch, zu umfassenden Basisgeräten für die Mikrohärtprüfung und automatische Bildauswertung. Die Carat-Probenhalter auf der Basis der Easy-Spannplatte fixieren die Proben planparallel. Die Aufstellung von erschütterungsempfindlichen Mess- und Prüfgeräten auf einer elastisch gelagerten Hartgesteinplatte minimiert auf das Mess- und Prüfergebnis einwirkende Vibrationen.



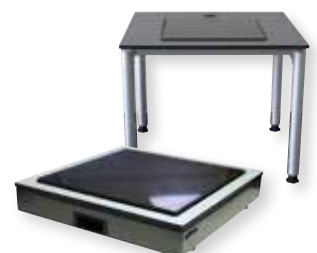
Carat 930 | 950



8-fach Objektivrevolver



Carat-Spannsystem



Tisch | Hartgesteinplatte

Komplette Laboreinrichtung

Vom einzelnen Gerät bis zum Laborcontainer mit Vollausrüstung hat ATM für Ihre Bedürfnisse eine maßgeschneiderte Lösung. Alle Bauteile sind für eine umweltfreundliche Materialrückführung konzipiert.

Das Labormöbel-System vereint bewährte ATM-Qualität mit einem flexiblen Modulsystem. Ausgehend von dem Basismodul aus Aluminium kann jedes Schrankelement mit Schubladen, Türen, Einbauten und Oberbau individuell ausgerüstet werden. Die Möbelemente sind verschraub- und vor Ort montierbar.

Laborschränke mit Funktion

Durch die hohe Belastbarkeit auch auf dem ausgezogenen Boden sind die Schwerlastschränke und -regale besonders für schwergewichtige Proben und Spannelemente ein sicherer und komfortabler Aufbewahrungsort. Die Lagerung von Chemikalien erfordert geschlossene und gesicherte Lagerung mit Abluftsystem. Der Laborabzug zum Arbeiten mit Chemikalien entspricht der Sicherheitsnorm DIN EN 14175.



Schwerlastregale
und -schränke



Säuren-Laugen-Schrank



Laborabzug



Individuelle
Kombinationen

System-Möbel

Das Möbelsystem ist sowohl freistehend als auch in vielseitigen Kombinationen einsetzbar. Die Anschlüsse lassen sich verdeckt durch die gesamte Schrankkombination führen. In den Säulen der Regal- und Oberschranksaufbauten sind verschiedene Medienanschlüsse integrierbar. Mit unserer 3D-Planungssoftware können wir Ihre Räumlichkeiten für einen virtuellen Besuch ganz nach Ihren Vorstellungen ausstatten.



Alles im Blick



E-LAB

Ein e-Lab-fähiges Gerät kann mit einem PC und somit mit einem Netzwerk verbunden werden. Präparationsabläufe werden dadurch reproduzier- und austauschbar.

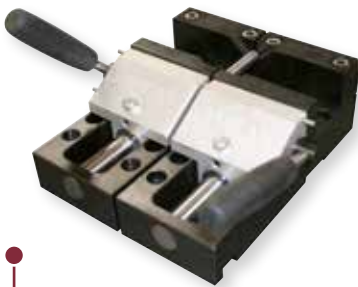


SYSTEMLABOR

Dieses Gerät ist integriert in unsere Systemlabormöbel und fügt sich nahtlos in eine System-Laborzeile ein.

Spannwerkzeuge und Geräteerweiterung für Brillant

Die Bauweise unserer Maschinen lässt eine Vielzahl speziell auf die jeweiligen Bedürfnisse zugeschnittene Features zu. In enger Zusammenarbeit mit dem Anwender entwickeln wir die jeweils individuellen Lösungen.



Schnellspanner 80 mit
Prismenbacke für zentrischen
Längsschnitt



Schnellspanner 80 auf Easy-
Spannplatte mit 90°-Winkel



Spannvorrichtung zur
Prüfkörperherstellung aus
gewölbten Keramikkörpern



Drehvorrichtung mit
Schnellwechselsystem

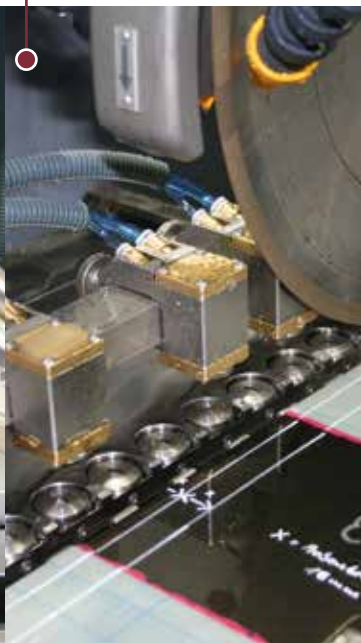


Sonderspannvorrichtung für
Kupplungsglocke

Taktspanner für vollautomatische
Parallelschnitte an GFK- und
CFK-Platten

Trennvorrichtung für
Fischgehörknochen

Kugelpkopfs spanner für
Serienschnitte



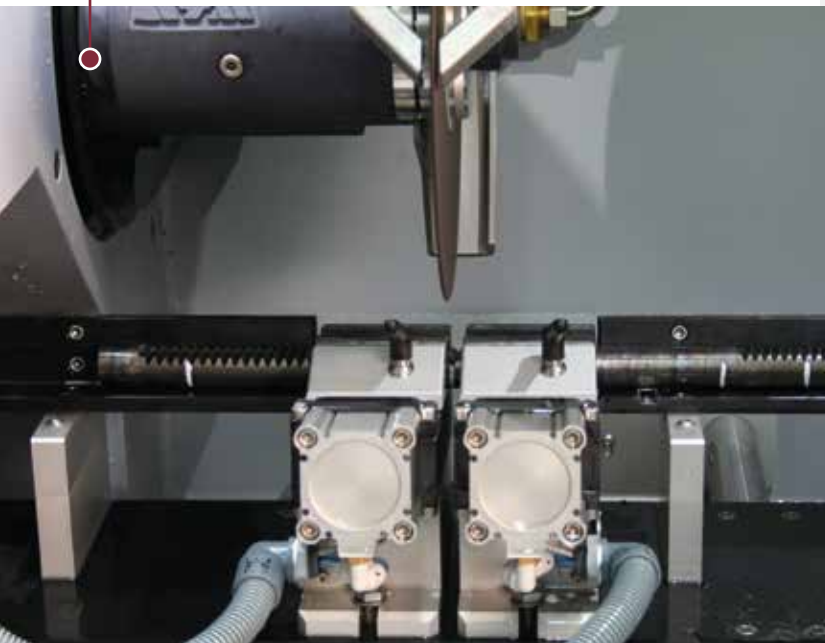


Brillant 250 mit Spezial-Z-Achse zum Trennen von Bohrkernen



Brillant 265 mit vollautomatischer Stangenzuführung

Brillant 2000 mit Erweiterung für autom. Materialführung bei Serienschneiden



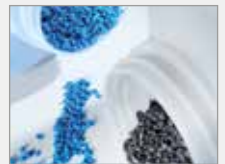
Rundum versorgt

Wir finden für Ihren Präparationsweg das passende Verbrauchsmaterial. Unser Sortiment ist auf unsere Geräte optimal abgestimmt.

- Korund-Trennscheiben
- Diamant-Trennscheiben
- CBN-Trennscheiben
- Topfscheiben
- Kühlschmier- und Korrosionsschutzmittel
- Filterzubehör



- Warmeinbettmittel
- Kalteinbettmittel
- Infiltration
- Druckgerät
- Kalteinbettformen



- Schleifsteine
- Diamant-Schleiffolien
- Zirkonkorund-Schleifpapiere
- Galaxy Diamant-Schleifscheiben
- Galaxy Schleif- und Polierscheiben
- SiC-Nassschleifpapier
- Endlos-Schleifbänder
- Schleifpapiere für Saphir 300
- Diamantsuspensionen
- Tonerde, Feinpoliersuspensionen
- Poliertücher
- Trägerscheiben, Haft- und Magnetfolien
- Elektrolyte
- Ätzmittel





ADVANCED MATERIALOGRAPHY

Abonnieren Sie unseren Newsletter!

Sie erhalten 3-4 Mal im Jahr **exklusive Informationen** zu Veranstaltungen, Applikationen und Produktneuheiten.

Jetzt anmelden:



www.atm-m.de/newsletter
(Eine Abmeldung ist jederzeit möglich)



ADVANCED MATERIALOGRAPHY

ATM GmbH

Emil-Reinert-Str. 2
57636 Mammelzen · Deutschland

Telefon +49(0)2681/9539-0
Telefax +49(0)2681/9539-20
E-Mail info@atm-m.com
Internet www.atm-m.de

part of **VERDER**
scientific