

Solutions en Matérialographie

Tronçonnage | Enrobage | Pré-polissage, Polissage, Gravure | Analyse



ATM – Les Machines: Notre Passion

Machines et équipements pour la métallographie au laboratoire "made in Germany".

ATM est un fabricant leader mondial de machines pour la métallographie (métallographie) utilisées dans les processus de contrôle qualité. Nous fournissons non seulement des instruments appropriés, mais aussi des laboratoires complets et des consommables.

Nos tronçonneuses, presses d'enrobage, pré-polisseuses / polisseuses / graveuses ainsi que les systèmes d'analyse sont caractérisés par la plus haute qualité, la flexibilité et l'innovation technique. Grâce aux technologies d'ingénierie les plus avancées et la fabrication de composants dans notre propre usine, nous sommes en mesure de répondre aux besoins individuels des clients et de personnaliser les machines par conséquent.

Notre département R&D travaille en étroite collaboration avec les clients pour optimiser en permanence nos produits. Les clients dans plus de 30 pays apprécient nos ventes globales et notre réseau de service, ainsi que la communication directe avec nos experts.

Pour vous fournir des solutions de qualité élevée et constante, nous comptons sur l'expertise et la créativité de nos employés, qualifiés de longue date.

ATM vous propose:

- **Ingénierie de production moderne et intégration verticale élevée:**
Le contrôle optimal de chaque composant de nos machines garantit une qualité incomparable des produits ATM "made in Germany".
- **Consultation d'application et séminaires pour les utilisateurs avec un intérêt individuel:**
Nos experts en applications établissent les paramètres et les configurations d'instruments les mieux adaptés pour la préparation de votre échantillon.
- **Développement interne de matériel et logiciel:**
ATM accueille le processus complet de R&D en interne, proposant ainsi des solutions spécifiques client et des adaptations aux exigences individuelles, notre grande force.

www.atm-m.com

PREMIUM QUALITY

MADE IN GERMANY



Solutions Intégrées

Nous nous considérons comme un fournisseur de solutions. En plus de notre vaste gamme de produits, nous offrons le support d'application et le service technique.

Conseils en Applications

Pour nous le service à la clientèle professionnelle est de proposer des conseils individuels et spécifiques, par téléphone ou dans notre laboratoire d'application. À votre demande, nos experts du laboratoire préparent vos échantillons gratuitement et vous recommandent un produit ou la méthode la plus adaptée à vos besoins individuels.

Visitez votre laboratoire virtuel!

Notre outil 3D sur PC de conception de laboratoire vous permet d'équiper et de visualiser votre futur laboratoire en fonction de vos idées et de votre inspiration. Nous sommes heureux de concrétiser votre projet et de développer une solution qui est parfaitement conforme à vos exigences. Après, votre devis personnalisé sera généré automatiquement, vous ferez l'expérience d'une impression à l'échelle de votre nouveau lieu de travail.

Formations et Séminaires

Le module de base "introduction à la métallographie" de l'Académie ATM est une formation très réussie et recherchée. Notre équipe d'experts de laboratoire et de conférenciers propose des séminaires individuels ainsi que des séminaires avancés. Une caractéristique intéressante de nos formations et nos séminaires est la combinaison de la théorie et de la pratique.



1980

ATM est fondé par Brigitte et Heinrich Müller à Wölmersen.



1996

Début des activités de vente directe comme fournisseur de solutions pour le laboratoire métallographique.



1998

Prix de l'innovation pour Brillant 260.



2006

La gamme de mobiliers et d'équipements de laboratoire "System Laboratory" est commercialisée.



2007

Acquisition des locaux à Mammelzen.



2008

L'Académie ATM est lancée proposant des formations et des séminaires.



2009

Les conférences Qualité ATM basées sur les présentations des innovations produits sont lancées.



2014

Lancement du Carat 930: Instrument et logiciel d'analyse d'images et essai de dureté

2015

ATM fait partie du Groupe VERDER.

part of **VERDER**
scientific

2018

QNESS devient membre du groupe VERDER et partenaire d'ATM.



Tronçonnage abrasif humide pour toutes vos exigences

La taille et la géométrie d'une pièce de travail peut exiger de la sectionner en petits morceaux pour un examen. Une préparation d'échantillons réussie commence par une découpe correcte.

Afin d'éviter la déformation de l'échantillon, il est nécessaire de l'extraire aussi doucement que possible à partir du matériau à examiner. Le tronçonnage abrasif humide, adapté à des exigences telles que la géométrie ou la taille de la pièce de travail, garantit une coupe à faible contact. Le flux permanent du liquide de refroidissement, ainsi que l'utilisation de différents modes de découpe évitent des dommages thermiques et éliminent les débris de découpe.

Tronçonnage abrasif humide de précision

La découpe abrasive humide de précision nécessite un positionnement exact et elle est adaptée pour les petites pièces avec différentes géométries et des sections minces. Le modèle Brillant 220 est une machine de découpe, précise, compacte avec un maximum de trois axes automatiques et une variété de modes de découpe, offrant une flexibilité maximale et une utilisation optimale de l'espace.



Tronçonnage abrasif humide – Modèles de pailasse

Du modèle Brillant 200 avec un fonctionnement manuel facile et le Brillant 230 pour des coupes manuelles fines dynamiques dans les 3 axes au modèle puissant Brillant 250 avec un contrôle électronique, les modèles de pailasse sont utilisés pour une grande variété d'applications.



Tronçonnage abrasif humide – Modèles au sol

Le Brillant 255 manuel et le Brillant 265 automatique sont des machines de découpe abrasive humide universelles, robustes et puissantes utilisées pour les pièces travaillées complexes. Le Brillant 275 plus large, avec son fonctionnement innovant et son design répond aux plus hautes exigences pour l'espace disponible et les possibilités de découpe. Equipé d'une commande électronique avec un fonctionnement intuitif de l'écran tactile, il permet des processus de coupe entièrement automatisés. Le Brillant 3D innovant d'ATM permet des opérations de coupe précises dans 5 directions à différents angles, sans la nécessité de repositionner l'échantillon.



Tronçonnage abrasif humide – Grands modèles

Grâce à des composants de haute technologie et un espace maximum, les machines de découpe abrasive humide particulièrement robustes et puissantes Brillant 285 et 2000 sont parfaitement adaptées pour les applications industrielles.



En bref

SPÉCIFICATIONS DU PRODUIT
 \varnothing 400|500
 Diamètre de coupe du disque - en millimètres

E-LAB
 Une machine prête e-Lab peut être connectée à un ordinateur et donc à un réseau. Cela rend les procédures de préparation reproductibles et interchangeables.

ECROU "EASY NUT"
 L'écrou "Easy nut" est utilisé pour le changement rapide et facile du disque de coupe. Pour les grandes machines de coupe Brillant 275 à 2000, l'écrou Easy Nut permet d'appliquer un faible couple pour un serrage optimal.

AXES

- commande manuelle de l'axe
- commande manuelle ou automatique de l'axe
- commande automatique de l'axe
- sans axe Z

Système de Fixation Facile

Le support de fixation facile unique est adapté à presque toutes les machines ATM et permet de changer les éléments de serrage en quelques secondes. Il est placé sur le support de la machine et fixé ou enlevé avec une seule vis en peu de temps. Les différents modules de fixation facile faciliteront beaucoup votre travail quotidien. L'étau à fixation facile fiable ou les modules de fixation faciles appropriés permettent une grande variété d'options de fixation.

Support de fixation facile

Brillant	M	L	XL
200	-	●	-
220	●	-	-
230/250	●	●	-
255/265	-	●	-
275	-	●	●
285	-	●	●
2000	-	●	●



Outils de Fixation

Les outils de fixation et l'équipement de découpe sont utilisés pour une grande variété de tâches dans des conditions différentes. Notre vaste gamme d'outils de fixation propose une grande flexibilité et comprend une sélection d'outils spéciaux et d'accessoires en option (voir page 14 les exemples).

Modules de fixation facile

Module de fixation	M	L	XL
Table rotative (support pour têtes 1-4, vide-, porte échantillon double)	●	●	-
Adaptateur de hauteur 50	-	●	-
Plaque de blocage en V 40	-	●	-
Barre de guidage avec chariot coulissant et bloc rainure en V	-	●	-
Etau vertical	●	●	-
Barre guide 400	-	-	●
Système de fixation de puissance universelle 100/380 + 540	-	-	●

Guide de sélection des outils de fixation

	Système de fixation facile			Support de base	Adaptation directe													
	M	L	XL		200	220	230	240	250	255	265	275	285	2000				
Etaux rapides																		
Etau rapide 50	●	●	-	direct, M/L tête 2, support pivot	-	●	-	-	-	-	-	-	-	-	-	-	-	-
Etau rapide 60	●	●	-	L tête 4, support pivot	-	●	●	●	●	●	●	-	-	-	-	-	-	-
Etau rapide 80	●	●	-	L adaptateur hauteur 50	●	-	●	●	●	●	●	●	●	●	●	●	●	●
Table rotative	-	-	-	-	-	-	-	-	-	-	●	●	●	●	●	●	●	●
Etaux transversaux/extension de système de fixation																		
Etau transversal 50/100	-	-	-	-	●	-	●	●	●	●	●	-	-	-	-	-	-	-
Etau transversal 80/100	-	-	-	-	-	-	-	-	-	●	●	●	●	●	●	●	●	●
Etau transversal 80/150	-	-	-	-	-	-	-	-	-	-	-	●	●	●	●	●	●	●
Extension de système de fixation	-	-	-	-	-	-	-	-	-	●	●	●	●	●	●	●	●	●
Etaux angulaires																		
Etau angulaire 60	-	-	-	-	-	-	●	●	●	●	●	●	●	●	●	●	●	●
Etau angulaire 80	-	-	-	-	-	-	-	-	-	●	●	●	●	●	●	●	●	●
Etau rotatif 60	-	-	-	-	-	-	●	●	●	●	●	●	●	●	●	●	●	●
Systèmes de fixation																		
Système de fixation de puissance universelle LC 90	-	-	-	-	-	-	-	-	-	●	●	●	●	●	●	●	●	●
Système de fixation x-clamp 100	-	-	-	LC 90	-	-	-	-	-	●	●	●	●	●	●	●	●	●
Système de fixation x-clamp 3858	●	-	-	-	●	●	●	●	●	-	-	-	-	-	-	-	-	-
Etaux universels																		
Piccolo 54 100	-	●	-	L adaptateur hauteur 50 v-plaque de blocage 40	●	●	●	●	●	-	-	-	-	-	-	-	-	-
Mono 61	-	●	-	L adaptateur hauteur 50 v-plaque de blocage 40	●	-	●	●	●	●	●	●	●	●	●	●	●	●
Mono 132	-	●	●	L hauteur 50, v-blocage 40 XL barre de guidage 400	●	-	●	●	●	●	●	●	●	●	●	●	●	●
Duo	-	-	●	XL barre de guidage 400	●	-	●	●	●	●	●	●	●	●	●	●	●	●
Etau de fixation à chaîne	-	-	●	XL barre de guidage 400	●	-	●	●	●	●	●	●	●	●	●	●	●	●

- convient
- sur demande
- ne convient pas

Enrobeuses à chaud

Le modèle Opal d'enrobeuse à chaud est entièrement hydraulique avec de l'eau de refroidissement pour un enrobage optimal de l'échantillon. En pratique, un enrobage sans vide est réalisé par différents procédés.

Presses d'enrobage à chaud

La séquence de process des presses d'enrobage à chaud refroidies à l'eau est entièrement automatique. Les Opal 460 et 480 sont dotées d'une fermeture à glissière innovante qui permet une ouverture et une fermeture d'une seule main, de façons rapides et faciles de l'ensemble moules pour un confort et une sécurité maximales. Des moules rectangulaires peuvent également être produits.



Opal 410



Opal 480



Fermeture à glissière

Presses d'enrobage à chaud modulaires

La presse d'enrobage à chaud Opal X-Press a été développée pour un enrobage rapide et simultané de plusieurs échantillons matériellographiques pouvant différer en taille et en matériau. La conception modulaire permet la configuration individuelle de chaque process d'enrobage. Jusqu'à 4 moules peuvent être réalisés simultanément les uns des autres.



NEW

Opal X-Press Basic Unit



NEW

Opal X-Press 4



En bref



SPECIFICATIONS DU PRODUIT

Taille du moule – en millimètres.



FONCTION ECONOMIQUE

La machine dispose d'une fonction Eco, par exemple pour réduire la consommation d'eau.



E-LAB

Une machine prête e-Lab peut être connectée à un ordinateur et donc à un réseau. Cela rend les procédures de préparation reproductibles et interchangeables.

Préparation d'Échantillon Optimale

Le pré-polissage et le polissage est l'étape la plus importante dans le processus de préparation d'un échantillon. L'objectif ultime est de produire une surface sans déformation, sans rayure et hautement réfléchissante révélant la microstructure du matériau de l'échantillon. Ceci est une condition préalable à une évaluation significative et fiable sous le microscope. Souvent seulement après la gravure, les contrastes deviennent visibles.

Le mode de pression centrale classique permet le pré-polissage et le polissage des échantillons enrobés, non enrobés et surdimensionnés. En combinaison avec un appareil de mesure amovible, il est possible de rectifier automatiquement une quantité définie. Avec une seule pression, jusqu'à six échantillons de tailles différentes peuvent être placés dans un porte-échantillon et chaque échantillon est pressé sur la surface de broyage par son propre piston.

Le polissage électrolytique et la gravure produisent de légères attaques chimiques sur une zone définie de l'échantillon grâce à des processus électrochimiques.

Machines de Pré-polissage

La première étape de Pré-polissage est d'éliminer les irrégularités comme les bords et de produire la surface plane nécessaire. La machine de Pré-polissage à courroie Jade 700 est parfaitement adaptée pour l'ébavurage manuel et le Pré-polissage. Le modèle Saphir 375 est une pré-polisseuse à pierre automatisée avec un écran tactile et une mesure précise des couches enlevées.



Jade 700



Saphir 375



Polisseuse munie d'un disque avec un matériau dur

Pré-polissage Manuel et Machines de Polissage

Leur entraînement à vitesse contrôlée rend ces machines adaptées pour les applications de chaque étape du processus. Le bassin en plastique résistant aux chocs et le haut niveau technique de l'instrument garantit un fonctionnement très doux et ils forment la base pour les modèles équipés de têtes de polissage. Le système de montage et d'entraînement des plateaux permet un changement simple et rapide et facilite les opérations de nettoyage.



Saphir 250 M1 | M2



Saphir 350 | 360



Préparation Manuelle

Machines de Pré-polissage/Polissage Automatique

Ces machines ont une tête de Pré-polissage et de polissage intégrée avec un porte échantillon assurant un mouvement parfaitement uniforme et plan de l'échantillon sur le plateau Pré-polissage ou le tissu de polissage. L'utilisation du porte échantillon permet la préparation simultanée de plusieurs échantillons. Ces machines donnent des résultats reproductibles et la configuration de nombreux paramètres. La tête de polissage ECO est contrôlée de manière pratique par l'unité Saphir 250 A, tandis que la Rubin 520 A, avec son contrôle innovant à écran tactile et son concept de sécurité moderne, répond aux exigences les plus élevées. La pression centrale et unique est une option standard pour les deux machines.



Accessoires et Extensions

Le système de polissage par vibrations Saphir Vibro permet une préparation sans contraintes de l'échantillon. La pression sur l'échantillon n'est appliquée que par sa propre masse et par le porte-échantillon, ce qui est idéal pour les échantillons sensibles. L'unité de dosage Topas M est compatible avec tous les équipements de polissage courants, tandis que Topas ECO complète de manière innovante la série Saphir 250 A-ECO. La préparation des échantillons à l'aide de la pression centrale nécessite une mise à niveau préalable des échantillons, la presse de mise à niveau ATM permet une disposition facile sur un plan parallèle, une fixation des échantillons dans le support et un retrait en toute sécurité avec la surface de préparation vers le haut.



Porte Echantillon

ATM propose des porte-échantillons pour pression centrale et unique, appropriés pour une grande variété de diamètres d'échantillons et des formes rectangulaires.

Le porte-échantillon à fixation facile (pression centrale) permet le serrage et le déblocage des échantillons avec un minimum de force.

Egalement, nous concevons et fabriquons des solutions sur mesure pour les dimensions et les géométries spéciales.



En Bref

Ø 200-300
(Ø 50)

SPECIFICATIONS DU PRODUIT

Diamètre du disque de travail, diamètre de l'échantillon max. à pression unique entre parenthèses - en millimètres.



E-LAB

Une machine prête e-Lab peut être connectée à un ordinateur et donc à un réseau. Cela rend les procédures de préparation reproductibles et interchangeables.



MOBILIER DE LABORATOIRE

Cette machine est intégrée dans notre gamme de mobilier de laboratoire.

Système Intégré

Grâce à la conception modulaire du System Lab, de nombreuses combinaisons d'options de Pré-polissage et de polissage sont possibles. Par exemple, un évier et une station de nettoyage peuvent être ajoutés et un bac de sédimentation ou d'élimination peuvent être intégrés dans les armoires. Il est possible d'équiper les tiroirs avec des compartiments de rangement pour les disques de meulage, les feuilles ou les papiers. Toutes les connexions sont cachées dans l'armoire; les composants électroniques sont accessibles par l'avant par l'intermédiaire d'un tiroir.



Bac de sédimentation rétractable



Stockage de disques

Machines automatiques Compactes de Pré-polissage et Polissage

L'unité automatisée compacte Saphir X-Change combine Pré-polissage et station de polissage, station de nettoyage à ultrasons, échangeur de liquide, système de dosage et un bac de sédimentation intégré dans une seule machine et elle est parfaitement intégrée dans le mobilier. La facilité d'utilisation avec l'écran tactile et le système nouvellement mis au point pour la fixation et la libération du porte-échantillon permet des résultats rapides. Le Saphir X-Change fournit une grande commodité et sécurité.



Saphir X-Change - Robot de Pré-polissage & Polissage



Station de travail avec échangeur de liquide



Intégration parfaite dans le mobilier

Automatisation complète

L'unité compacte unique ATM a été conçue pour le Pré-polissage et le polissage entièrement automatique, incluant le processus de nettoyage et de séchage. Le contrôleur du programme visualisé enregistre chaque étape pour la documentation et, par conséquent, fournit une parfaite répétabilité. Quatre à 8 stations peuvent être combinées selon les besoins.



Système automatisé avec 5 stations



Système automatisé avec 7 stations



Alimentation automatique du magasin de porte échantillon

Matérialographie sur site

Le Saphir 300 est un outil simple pour la préparation manuelle d'échantillons indestructibles. Le Kristall 650, est une unité de polissage électrolytique et de gravure facile à transporter et qui fonctionne en totale autonomie du réseau électrique. Il est idéal pour une utilisation hors du laboratoire, sur site. L'instrument offre une combinaison unique d'opérations simples et avec une grande fonctionnalité.



Saphir 300



Kristall 650



Matérialographe sur site

Polissage électrolytique et Gravure

Le Kristall 680 est un polisseur électrolytique entièrement automatique et un graveur avec un fonctionnement intuitif sur l'écran tactile. L'unité de polissage et de gravure et l'unité de commande sont séparés de telle sorte que le Kristall 680 peut être utilisé dans la sorbonne. Une fonction de balayage affiche la courbe de tension continue du matériau et fournit rapidement des résultats de polissage sans modifications structurelles. Le récipient d'électrolyte est stocké avec un couvercle et peut être échangé.



Kristall 680



Changement rapide des masques



Unités séparées



En bref



NOUVEAU PRODUIT

Cet icône signale les produits présentés dans le catalogue ATM pour la première fois.



E-LAB

Une machine prête e-Lab peut être connectée à un ordinateur et donc à un réseau. Cela rend les procédures de préparation reproductibles et interchangeables.



MOBILIER DE LABORATOIRE

Cette machine est intégrée dans notre gamme de mobilier de laboratoire.

Outils d'analyse pour des résultats rapides et précis

Une grande précision et qualité optique sont essentielles pour l'analyse au microscope optique des surfaces d'échantillons préparés. D'autres exigences demandent la possibilité d'archiver et de récupérer les résultats par traitement d'image numérique. Les microscopes ATM répondent à toutes ces exigences, assurant ainsi les analyses métallographiques dans les règles de l'art.

Avec ATM Inspect, les tâches de microscopie sont exécutées rapidement et facilement. ATM Inspect étend la gamme des fonctions des microscopes stéréoscopiques et/ou des microscopes à lumière réfléchiée avec des mesures interactives dans l'image et la génération de rapports personnalisés. Les modèles de mesure et de rapport aident à augmenter la productivité pour les tâches de routine.

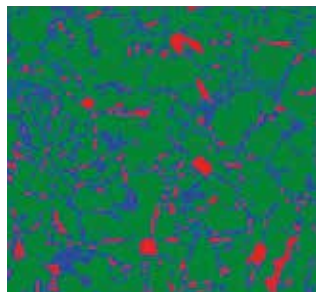
La lecture automatisée réduit considérablement les temps d'analyse, par exemple concernant les tests de microdureté. A partir de la lecture d'une empreinte laissée par un diamant normalisé, on peut rapidement mesurer la répartition de la dureté sur un échantillon- Un principe simple, de la précision et des exigences élevées dans l'analyse optique.

Capture et analyse d'image

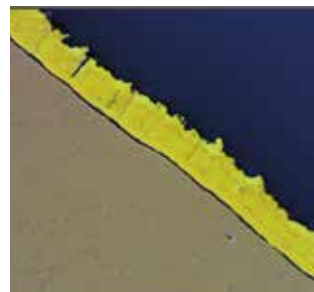
Le progiciel ATM Inspect se caractérise par une conception intuitive et conviviale et fournit une boîte à outils complète pour l'évaluation microscopique et l'analyse des résultats. Le logiciel comprend une multitude de fonctionnalités et il est adaptable aux tâches spécifiques du client. Il est facilement extensible avec une variété de modules additionnels.



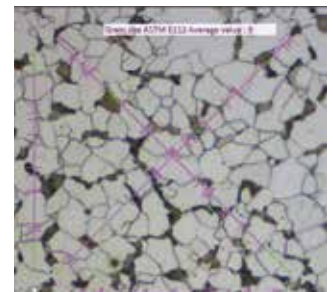
Logiciel ATM Inspect



Analyse de phase



Epaisseur de revêtement



Analyse de taille de grains

Essai de dureté

ATM et Qness : une combinaison parfaite. Notre société sœur Qness, située dans la province de Salzbourg en Autriche, se concentre sur le développement et la fabrication de produits innovants haut de gamme pour les essais de dureté. Sur la base des développements modernes, Qness vise à établir de nouvelles normes pour les machines d'essai et à redéfinir le segment des essais de dureté. En plus de la vaste gamme de machines standard polyvalentes, Qness est également spécialisée dans la conception et la réalisation de solutions sur mesures pour vos machines de dureté.



Q10/30/60
Microduromètre



Q150
Machine de dureté Rockwell



Q250/750/3000
Machine de dureté universelle



Qsolution –
Machine de dureté spéciale

Laboratoires entièrement équipés

D'un seul instrument à un laboratoire entièrement équipé - ATM propose des solutions sur mesure pour vos besoins. Tous les composants sont conçus pour assurer le recyclage des matériaux, dans le respect de l'environnement.

Le système de meubles de laboratoire combine la qualité ATM essayé & testé avec un système modulaire flexible. Chaque élément de meuble, conçu de base d'un module en aluminium, peut être monté individuellement avec des tiroirs, des portes, des inserts et des structures supérieures.

Armoires de laboratoire fonctionnelles

Les armoires et étagères robustes sont particulièrement appropriées pour stocker des échantillons lourds et des éléments de serrage. Les produits chimiques doivent être stockés dans une pièce fermée avec un système d'évacuation d'air. La hotte pour travailler avec des produits chimiques est conforme à la norme de sécurité DIN EN 14175.



Armoires et étagères robustes



Armoire pour acides et bases



Sorbonne de laboratoire



Combinaisons personnalisées

Mobilier de Laboratoire

Ce système de meubles peut être installé à l'unité ou combinés de différentes façons. Les conduits sont discrètement cachés à l'intérieur de l'armoire. Les unités murales et les piliers d'étagère offrent des possibilités pour intégrer une gamme de différentes connexions. Avec le logiciel 3D Lab d'ATM, nous pouvons équiper votre laboratoire selon vos besoins avec une visite virtuelle.



En bref



E-LAB

Une machine prête e-Lab peut être connectée à un ordinateur et donc à un réseau. Cela rend les procédures de préparation reproductibles et interchangeables.



MOBILIER DE LABORATOIRE

Cette machine est intégrée dans notre gamme de mobilier de laboratoire.

Outils de serrage et fonctionnalités supplémentaires pour Brillant

La conception de nos machines permet des fonctionnalités personnalisées pour répondre aux besoins spécifiques. Nous développons des solutions individuelles en étroite collaboration avec le client.



Etau rapide 80 avec mâchoire à prisme pour les coupes longitudinales centrées



Dispositif de coupe pour les os d'oreille de poisson



Etau rapide 80 avec plaque facile 90°



Dispositif rotatif avec système de changement rapide

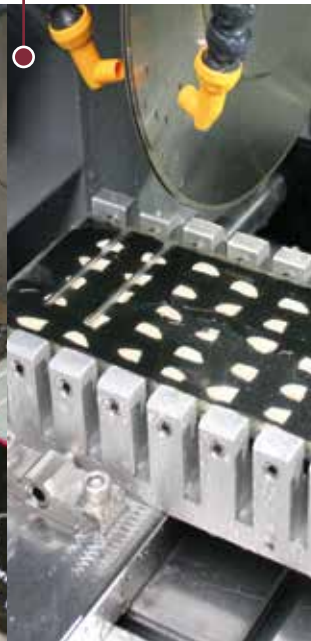
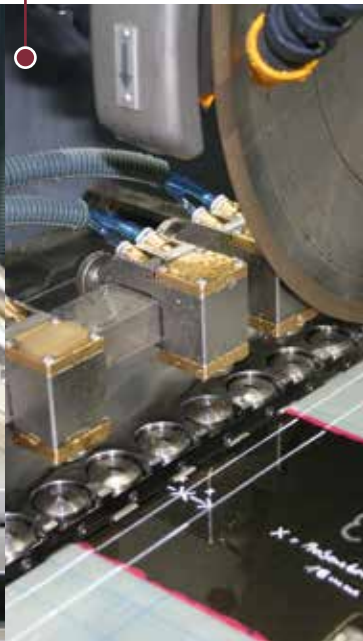


Dispositif de serrage spécial pour carter d'embrayage

Système de serrage pulsée pour une coupe parallèle automatique des plaques GFK et CFK

Dispositif de coupe pour les os d'oreille de poisson

Système de serrage pour coupes en série de têtes de billes



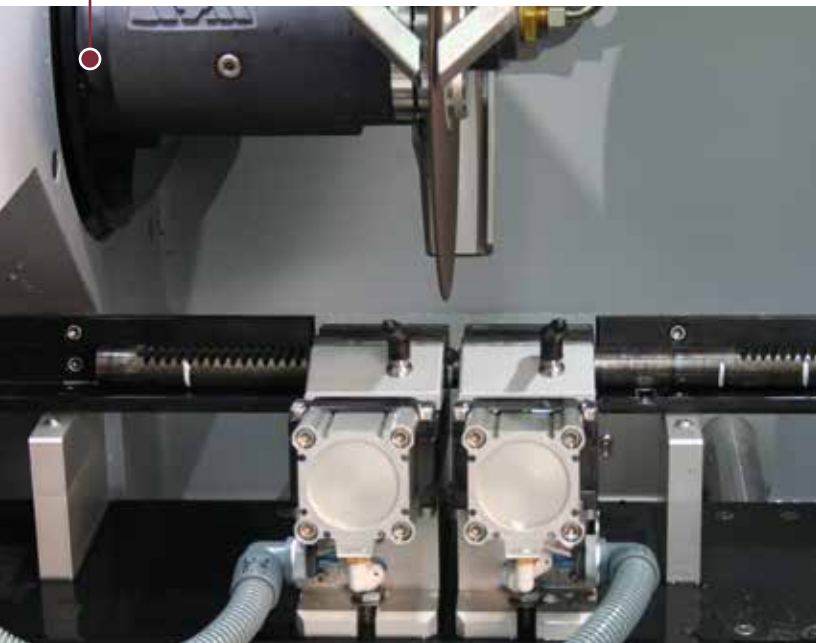


Brillant 250 avec spécial
axe Z pour couper les
carottes de forage



Brillant 265 with
fully automatic rod
feed

Brillant 2000 with
automatic feed extension
for serial cuts



Une gamme complète

Nous avons les consommables dont vous avez besoin pour votre processus de préparation. Notre offre est parfaitement en ligne avec notre gamme de produits.

- Disques de coupe en Corindon
- Disques de coupe en diamant
- Disques de coupe en CBN
- Disques de coupe
- Réfrigérants et anticorrosifs
- Matière filtrante



- Presse d'enrobage à chaud
- Presse d'enrobage à froid
- Infiltration
- Instrument de pression
- Moules d'enrobage à froid



- Pierres de polissage
- Feuilles de polissage en diamant
- Papiers de polissage en oxyde d'aluminium zirconium
- Disques de polissage en diamant Galaxy
- Disques de polissage et meulage Galaxy
- Papiers de polissage humide SiC
- Courroies de polissage
- Papiers de polissage pour Saphir 300
- Suspensions diamantées
- Suspensions de polissage, Alumine
- Toiles de polissage
- Disques de support, feuilles magnétiques/adhésives
- Electrolytes
- Décapant



- Pâte modifiable
- Lames de microscope
- Documentation
- Diagramme Fer-carbone



- Agents de nettoyage
- Equipement de sécurité
- Ensemble de réplcation et adhésif

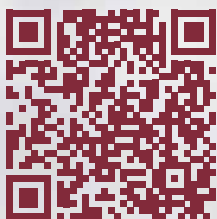


ADVANCED MATERIALOGRAPHY

Inscrivez vous à notre Newsletter!

Vous recevrez occasionnellement des informations exclusives sur des salons/conférences, des applications et des nouveautés produits.

Abonnez-vous maintenant:



www.atm-m.com/newsletter
(Vous pouvez vous désabonner à tout moment)



ATM News Mounting 4.0: Opal X-Press

Good day,

with this newsletter we would like to introduce the world's most innovative hot mounting press **Opal X-Press**. Its modular design and innovative features based on proven ATM technology make this instrument highly flexible and user-friendly. The basic unit can be equipped with up to 3 additional pressing units - independent from each other. With the new OPAL X-Press maximum sample throughput for moderate cost can be taken for granted.



Click here to learn more:

[Brochure](#) [Video](#)

material 2018

The customer magazine "material 2018" is now available in English language. Click for download!

VERDER scientific



ATM Group | Emil-Reinert-Str. 2 | 57636 Mammelzen, Germany
Tel: +49 (0) 2681 9539-0 | E-Mail: info@atm-m.com | www.atm-m.com | www.verder-sc.com



ADVANCED MATERIALOGRAPHY

ATM GmbH

Emil-Reinert-Str. 2
57636 Mammelzen · Germany

Telefon +49(0)2681/9539-0
Telefax +49(0)2681/9539-20
E-Mail info@atm-m.com
Internet www.atm-m.com

Verder France

Division ATM
8 Allée Rosa Luxembourg
Immeuble ARIZONA
95610 Eragny-sur-Oise

Tél. +33(0)1.34.64.18.19
E-Mail : info@atm-m.fr
Internet : www.atm-m.fr

part of **VERDER**
scientific